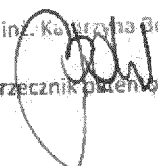


Tab.1. Parametry polimerów wykorzystanych w rozwiązaniu według wynalazku oraz badanych w literaturze.

Polimer	Nazwa w zgłoszeniu patentowym	M_n [kg/mol]	M_w [kg/mol]	D	Źródło
F8BT (otrzymany)	P1	66.6	704.3	10.57	Rozwiązanie według wynalazku
	P2	26.1	73.1	2.80	
	P3	20.9	54.2	2.68	
	P4	43.7	127.6	2.92	
	P5	9.6	26.2	2.74	
F8BT (pozyskany od Ossila, M0231A5 - nazwa producenta)	COM	65.0	167	2.57	
F8BT (pozyskany z Cambridge Display Technology)	F8BT (niska masa molowa)	7.38	27	3.66	ACS Macro Lett. 2012, 1, 7, 815-819
	F8BT (średnia masa molowa)	36.2	64.5	1.78	
	F8BT (wysoka masa molowa)	62.8	189	3.01	
F8BT (pozyskany z American Dye Source)	ADS	-	85	-	
	ADSn	-	153	-	

mgr inż. Katarzyna Borkowy
 rzecznik patentowy



Tab. 2. Zestawienie parametrów procesu w przykładach obrazujących rozwiązanie według wynalazku.

Przykład	Polimer, według Tab. 1	Stosunek wagowy P:SWCNT	Rozpuszczalnik	Czas homogenizacji i właściwej	Moc homogenizacji i właściwej [W]
A1 ^z	P1	6:1	Toluen	8	30
A1	P2	6:1	Toluen	8	30
A2	P2	6:1	DCB	8	30
A3	P2	6:1	Dekalina	8	30
A4	P2	6:1	Kumen	8	30
A5	P2	6:1	Mezitylen	8	30
A6	P2	6:1	p-ksylen	8	30
A7	P2	6:1	m-ksylen	8	30
A8	P2	6:1	o-ksylen	8	30
A9	P2	6:1	Benzen	8	30
A10 ^z	P1	6:1	Tetralina	8	30
A10	P2	6:1	Tetralina	8	30
A10 ^z	COM	6:1	Tetralina	8	30
B1	P2	2:1	Tetralina	8	30
B2	P2	4:1	Tetralina	8	30
B3	P2	6:1	Tetralina	8	30
B4	P2	7:1	Tetralina	8	30
B5	P2	8:1	Tetralina	8	30
C1	P3	6:1	Tetralina:eter difenylowy 1:1	8	30
C2	P3	6:1	Tetralina:anizol 1:1	8	30
C3	P3	6:1	Tetralina:morfolina 1:1	8	30
C4	P3	6:1	Tetralina:tetrahydrofuran 1:1	8	30
C5	P2	6:1	Tetralina:m-ksylen 1:1	8	30
D1 ^z	P1	6:1	Tetralina:toluen 1:1	8	30
D1	P2	6:1	Tetralina:toluen 1:1	8	30
D2	P2	6:1	Tetralina:toluen 2:1	8	30
D1 ^z	P3	6:1	Tetralina:toluen 1:1	8	30
D1*	P4	6:1	Tetralina:toluen 1:1	8	30
D1**	P5	6:1	Tetralina:toluen 1:1	8	30
D1^	COM	6:1	Tetralina:toluen 1:1	8	30
E1	P2	6:1	Tetralina:toluen 1:1	0	Tylko łaźnia ultradźwiękowa
E2	P2	6:1	Tetralina:toluen 1:1	30	10
E3	P2	6:1	Tetralina:toluen 1:1	30	10 (podwojony czas wirowania z tymi samymi parametrami)
E4	P2	6:1	Tetralina:toluen 1:1	8	30
E5	P2	6:1	Tetralina:toluen 1:1	16	30
E6	P2	6:1	Tetralina:toluen 1:1	30	30
E7	P2	6:1	Tetralina:toluen 1:1	30	50
F1 ^z	P2	6:1	Tetralina	8	30
F2 ^z	P2	6:1	Tetralina	8	30

^z izolacja prowadzona na (7,6)-wzbogacony CoMoCAT; ^y izolacja prowadzona na HiPco. Pozostałe eksperymenty przeprowadzono na (6,5) wzbogacony CoMoCAT.

... Borkowy
rzeczniczka Borkowy

Tab.3. Procentowa zawartość nanorurek poszczególnych chiralności nanorurek wyznaczona poprzez dekonwolucję widma absorpcyjnego z Przykładu E4.

Typ SWCNT	F8BT (P2) w toluenie:tetralinie (1:1) [%]
(7,3)	89,0
(6,4)	5,7
(7,5)	0,3
(9,1)	1,4
(6,5)	3,6

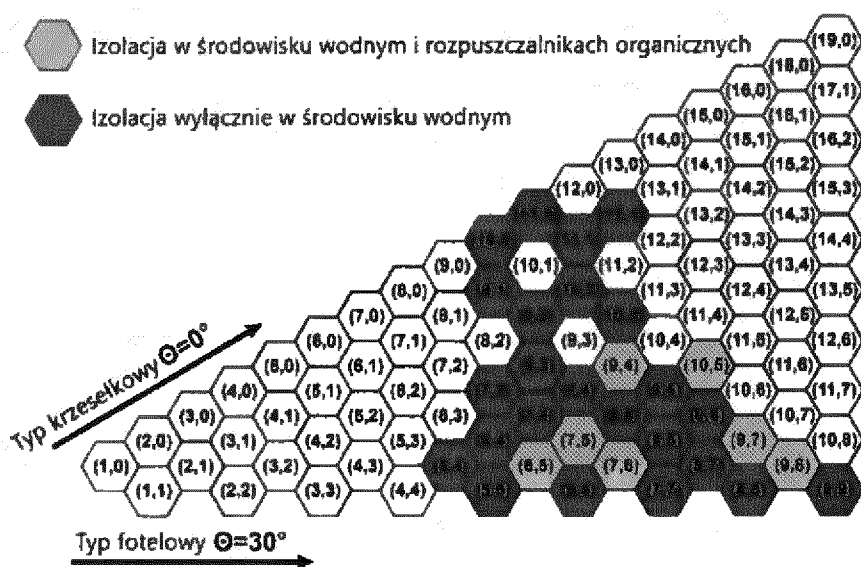


Fig.1

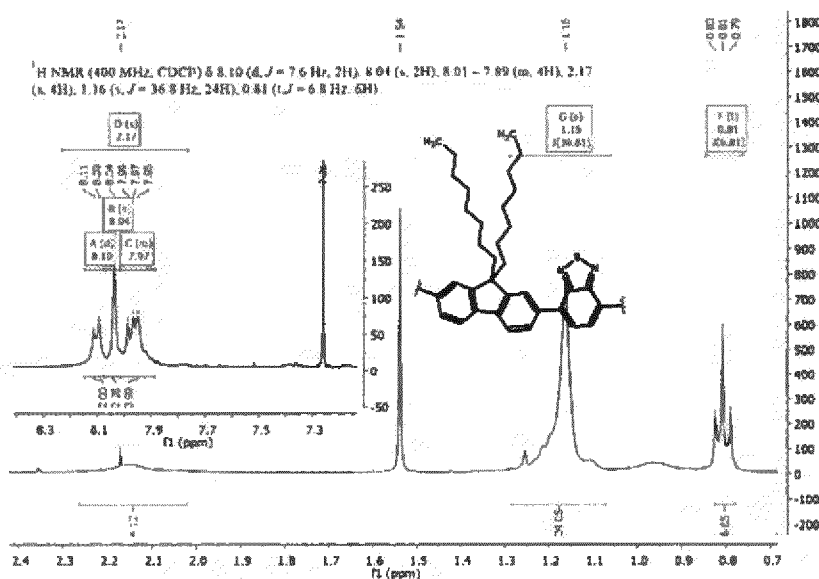


Fig.2.

mgr inż. Małgorzata Borkowy

rzeczniczka patentowa

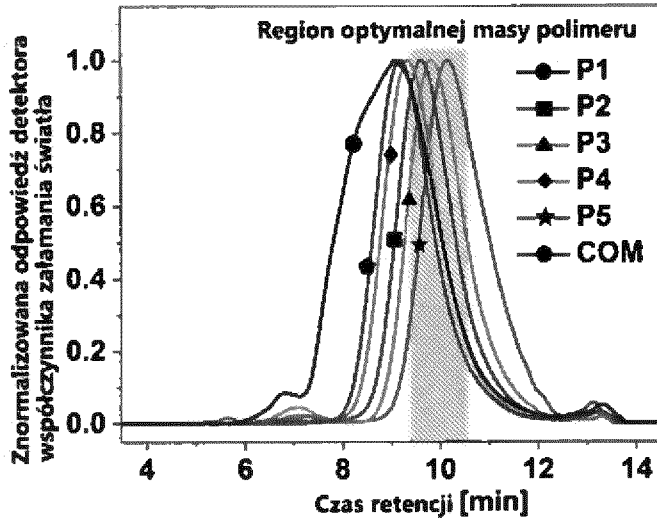


Fig.3

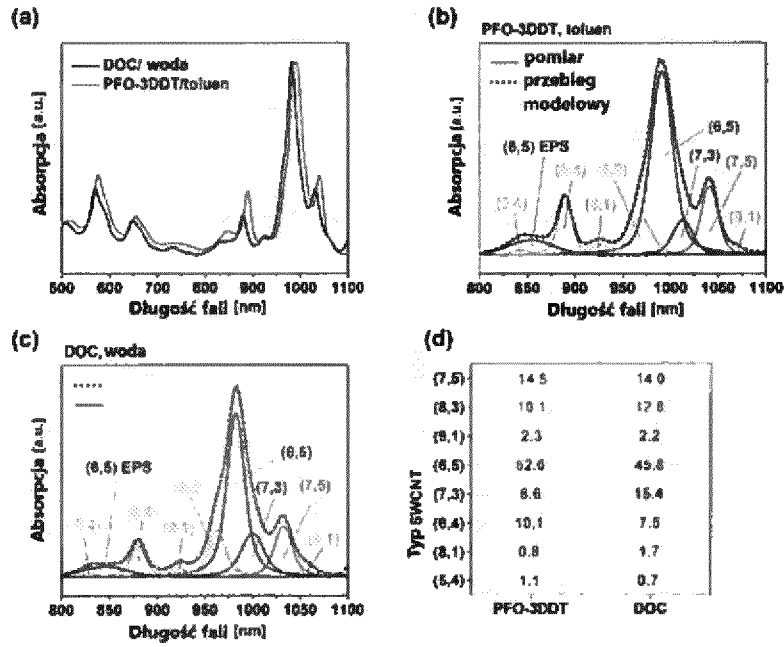


Fig.4

mgr inż. Katarzyna Borkowy
[Signature]
 rzesznik patentowy

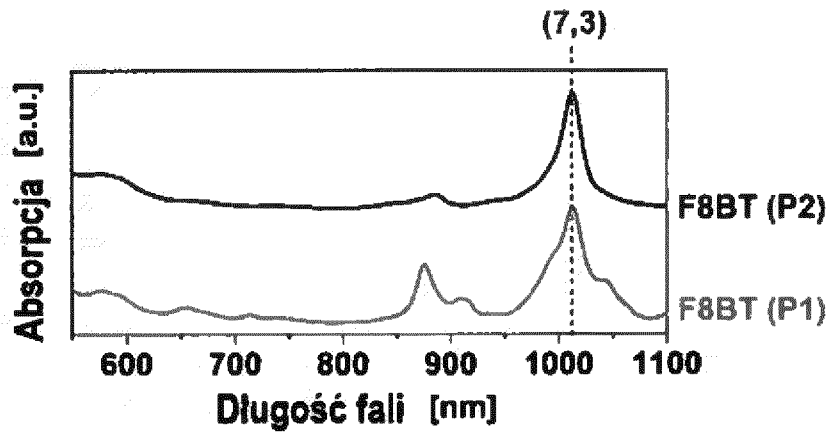


Fig.5A

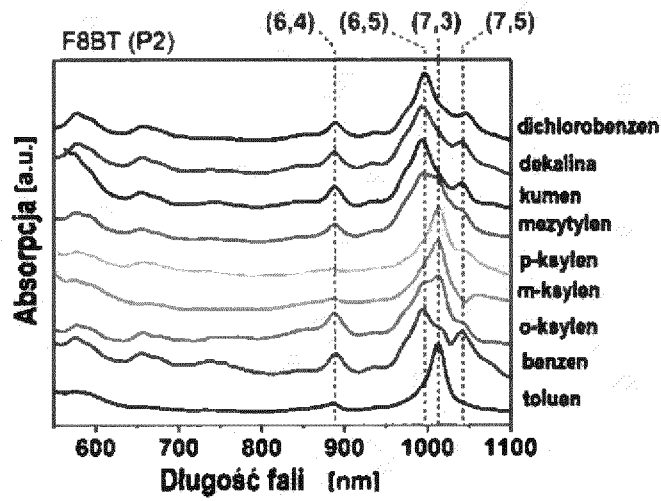


Fig.5B

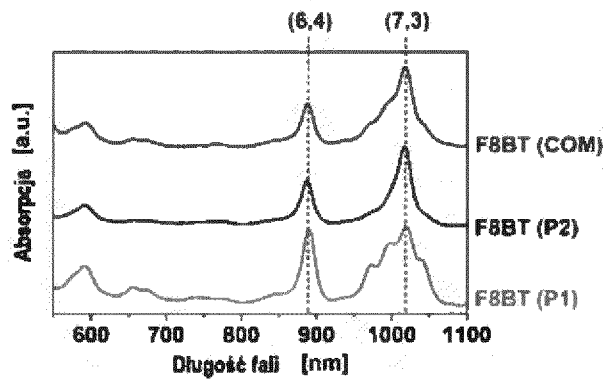


Fig.6A

mgr inż. Katarzyna Borkowy

rzecznik ds. nauki

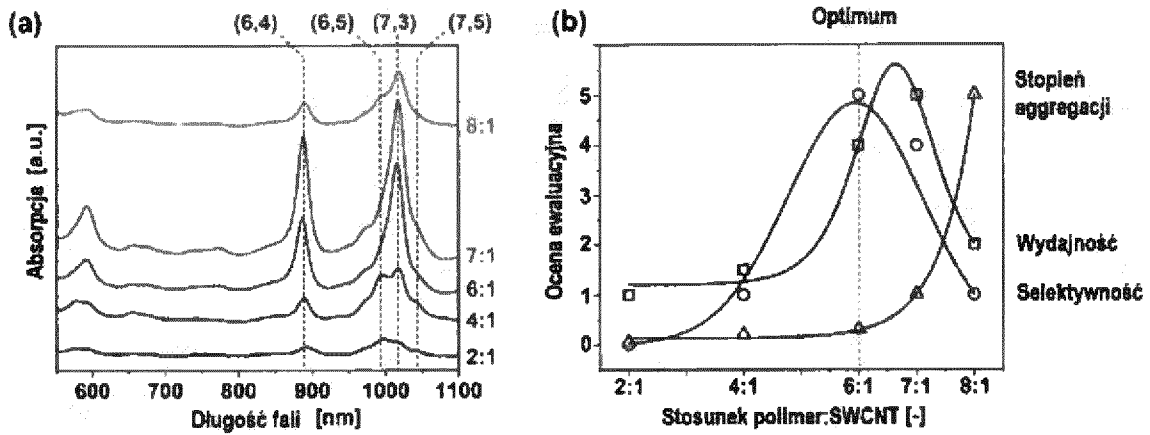


Fig. 6B

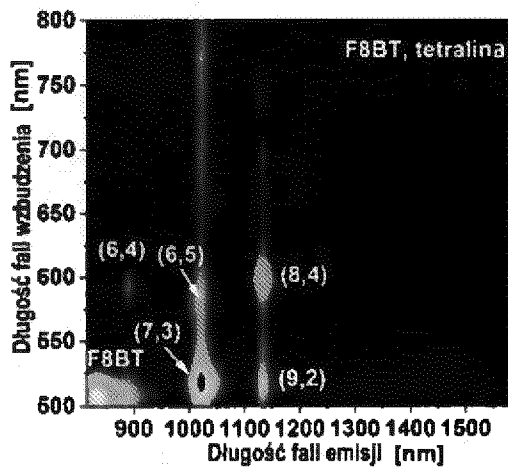


Fig.6C

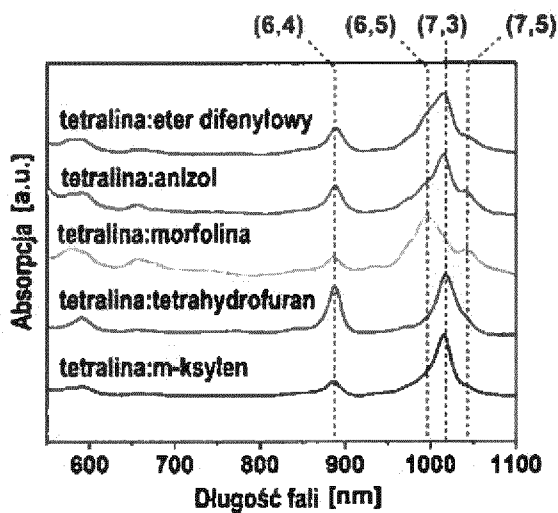


Fig.7

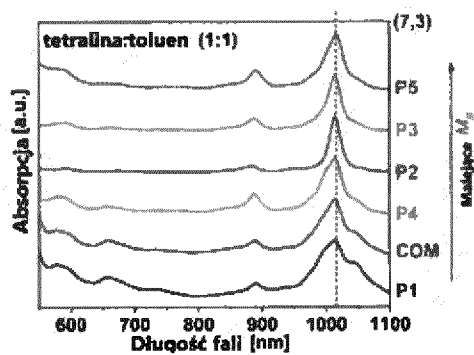


Fig.8

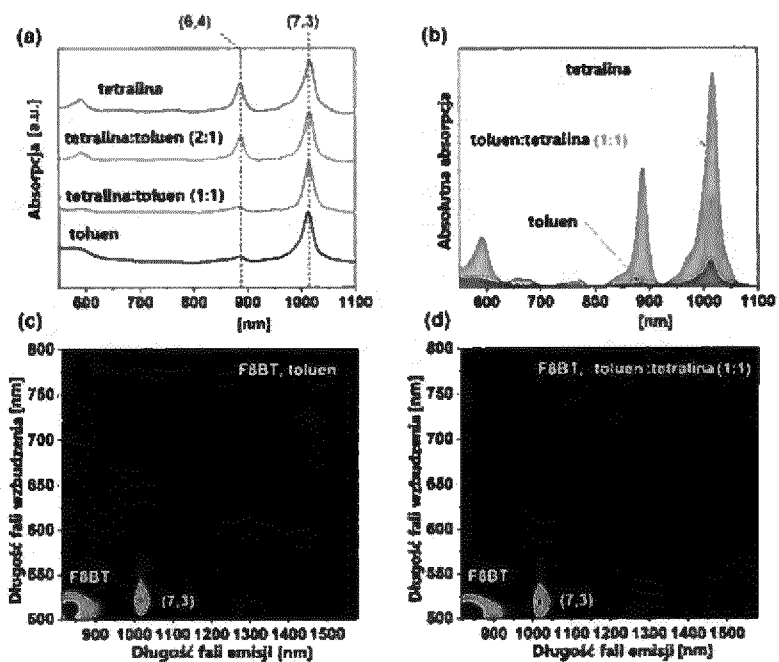


Fig.9

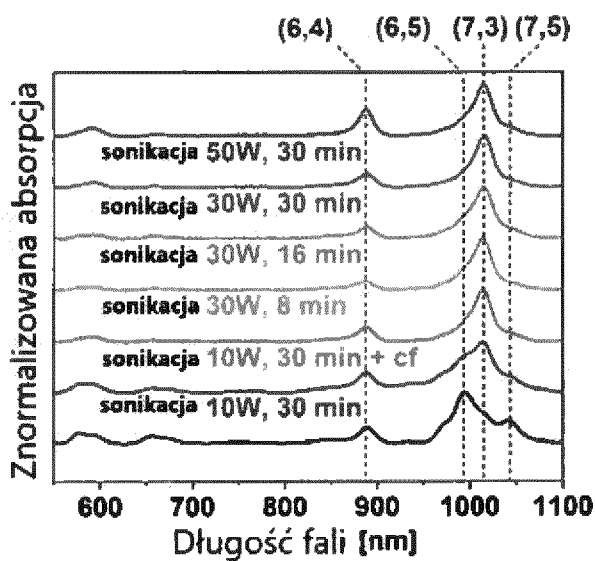


Fig.10

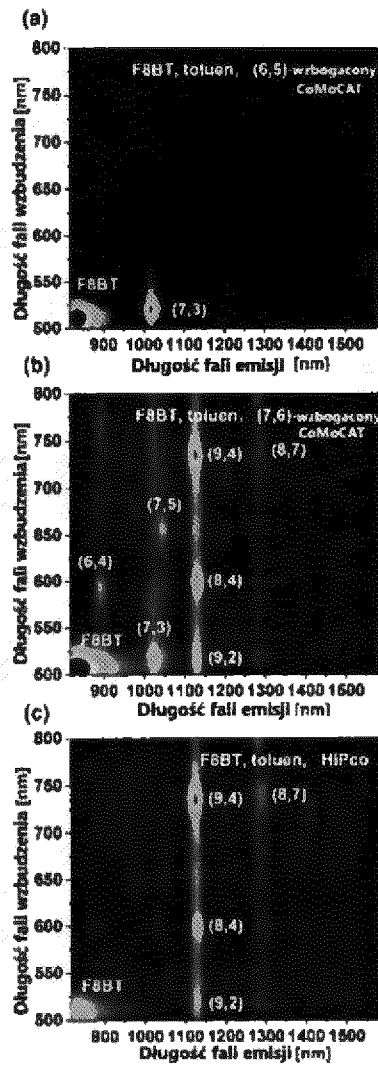


Fig.11

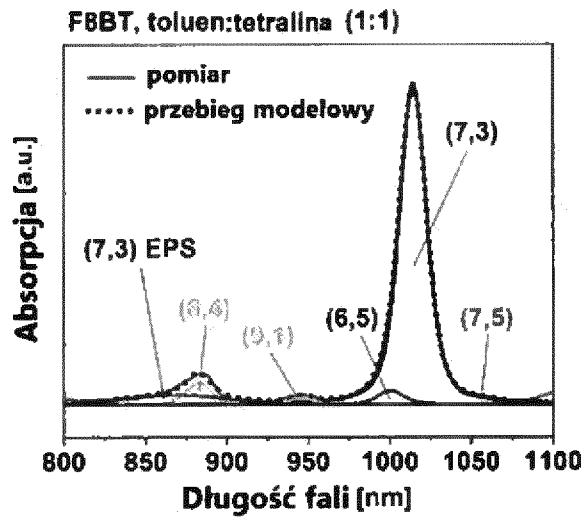


Fig.12

mgr inż. Katarzyna Borkowy

rzecznik techniczny