

RZECZPOSPOLITA  
POLSKA



Urząd Patentowy  
Rzeczypospolitej Polskiej

(12)

**OPIS OCHRONNY  
WZORU  
PRZEMYSŁOWEGO**

(19) **PL** (11) **21204**

(21) Numer zgłoszenia: **22414**

(22) Data zgłoszenia: **04.07.2014**

(51) Klasyfikacja:  
**24-02**

(54)

**Profil rurowy**

(45) O udzieleniu prawa z rejestracji ogłoszono:  
**27.02.2015 WUP 02/2015**

(73) Uprawniony z rejestracji wzoru przemysłowego:  
**POLITECHNIKA LUBELSKA, Lublin, (PL)**

(72) Twórca(y) wzoru przemysłowego:  
**SIKORA JANUSZ WOJCIECH, Dys, (PL)**

**PL 21204**

## Opis wzoru przemysłowego

Przedmiotem wzoru przemysłowego jest profil rurowy, wykonany z tworzywa termoplastycznego, przeznaczony zwłaszcza do powolnego transportowania płynów medycznych i wykonywania kapilar kroplących.

Nowa i oryginalna postać wzoru przemysłowego przejawia się w jego kształcie, zwłaszcza w widoku od jego czoła.

Przedmiot wzoru przemysłowego został uwidoczniony na załączonym rysunku, na którym fig. 1 przedstawia profil rurowy w widoku perspektywicznym, a fig. 2 - profil w widoku od jego czoła.

Profil rurowy według wzoru przemysłowego stanowi monolityczna rura, mająca w widoku od jej czoła zewnętrzny profil kołowy, natomiast wewnętrzny profil ma kształt hipocykloidy o długości boku równej iloczynowi połowy promienia profilu rurowego oraz liczby pi. Osie zewnętrznego oraz wewnętrznego profilu pokrywają się.

Cechami istotnymi profilu rurowego, przedstawionego na załączonym rysunku fig. 1 i 2, stanowiącego monolityczną rurę, mającą w widoku od jej czoła zewnętrzny profil kołowy jest to, że:

- wewnętrzny profil ma kształt hipocykloidy o długości boku równej iloczynowi połowy promienia profilu rurowego oraz liczby pi, ponadto
- osie zewnętrznego oraz wewnętrznego profilu pokrywają się.

## Ilustracja wzoru

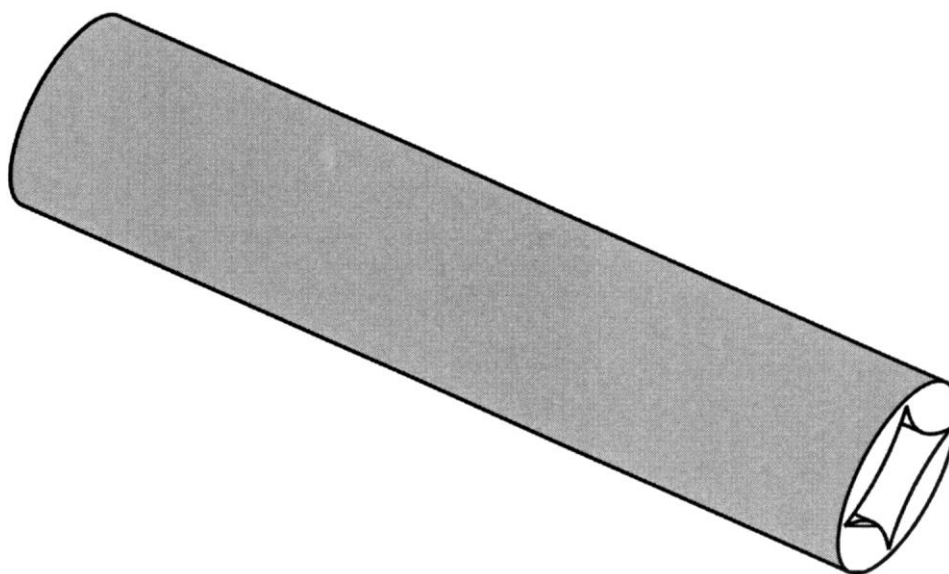


Fig. 1

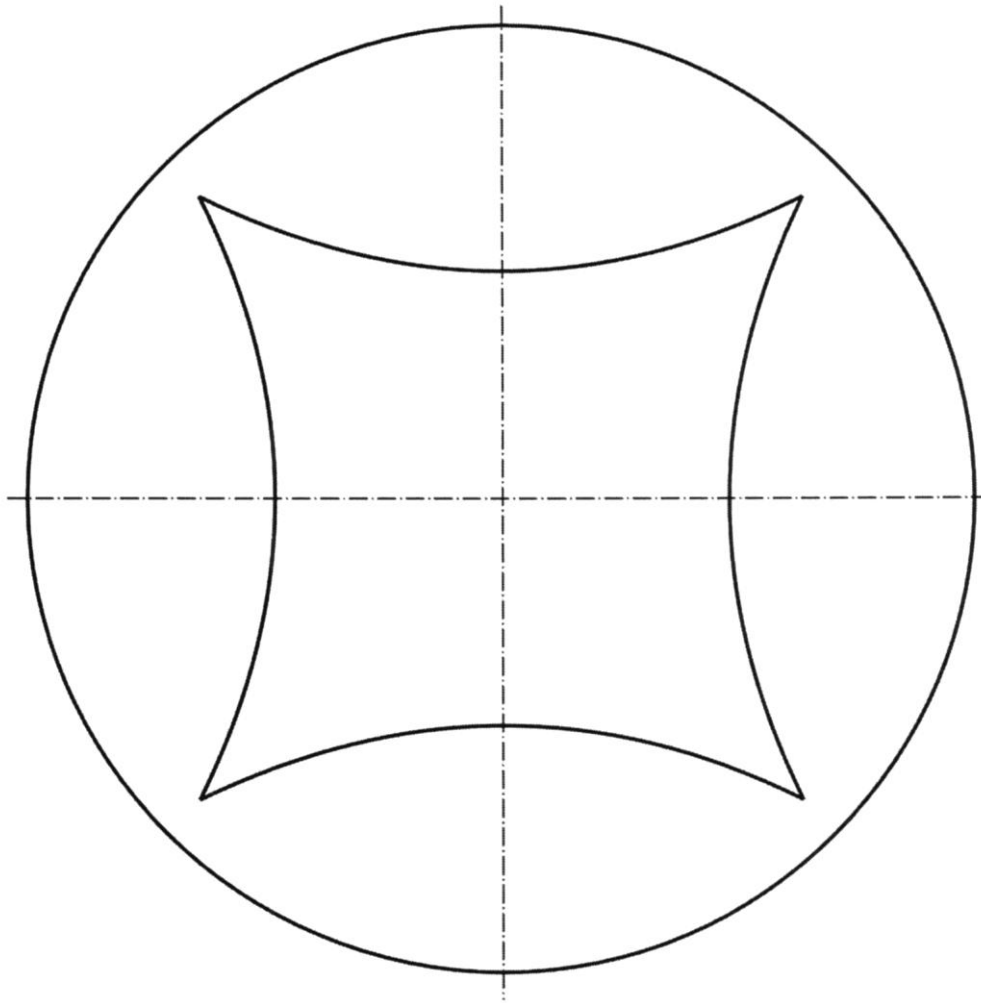


Fig. 2

